

# ГИДРАВЛИЧЕСКИЕ САМОЦЕНТРИРУЮЩИЕСЯ СЪЕМНИКИ, СОВМЕЩЕННЫЕ С НАСОСОМ

**POWERRAM**  
HYDRAULIC TOOLS

## СЕРИЯ РМЕ



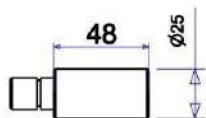
### ОСОБЕННОСТИ

- Рычажная самоцентрирующаяся конструкция захватов обеспечивает надёжное зацепление и безопасную работу, исключает любые перекосы и сползание захватов при эксплуатации.
- Для удобства работы встроенный насос с ручкой вращаются на 360°
- Комплектуется дополнительными удлинителями к штоку толкателя для самого широкого применения.
- Встроенный гидравлический насос обеспечивает простую работу без использования дополнительных цилиндра, насоса или шланга.
- Встроенный предохранительный клапан не допустит превышения предельного давления в гидросистеме, что обеспечит долгую и безопасную работу инструмента.
- Возможность использовать 2 или 3 захвата для более широкого применения
- Все ответственные детали съёмников изготовлены из высокопрочной стали с последующей термообработкой. Высокопрочные болтовые и шарнирные соединения. Гальваническое антикоррозионное покрытие.



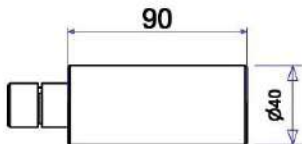
Съёмник в комплекте

**B1128**

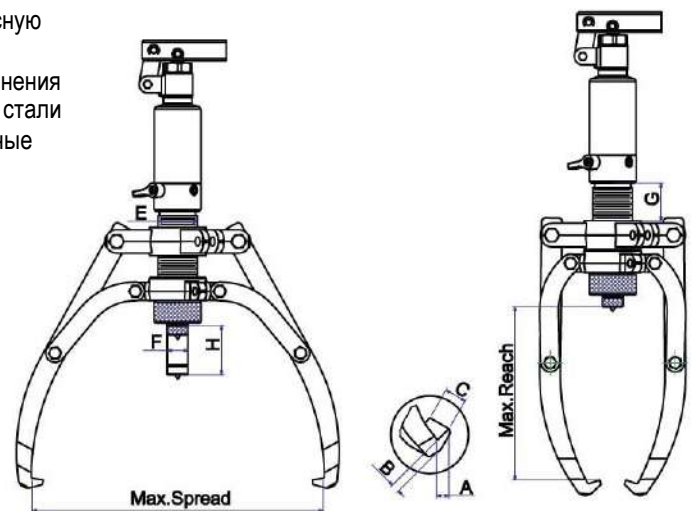


Удлинитель для штока съёмников на 4, 6, 8 и 12 т

**B1129**



Удлинитель для штока съёмников на 20 и 30 т



### ТЕХНИЧЕСКИЕ ХАРАКТЕРИСТИКИ

Усилие	Модель	Макс. ширина захвата (мм)	Мин. глубина (мм)	Мин. ширина захвата (мм)	Макс. глубина (мм)	Ход (мм)		Шток и гидроцилиндр (мм)			Крюк захвата (мм)			Вес (кг)
						H		E	F	G	A	B	C	
4 т	РМЕ400	315	150	43	190	60		42	22	40	13	10	22	8.0
6 т	РМЕ600	390	185	45	230	70		45	23	50	13	10	22	9.8
8 т	РМЕ800	460	225	95	280	85		50	25	70	13	13	27.5	11.7
12 т	РМЕ1200	515	240	100	300	85		60	28	70	15	16.5	29	14.8
20 т	РМЕ2000	520	250	110	325	111		80	40	62	18	20	33	25.7
30 т	РМЕ3000	620	330	120	415	111		98	50	85	18	20	38	36.0

Запатентовано в США, Германии, Тайване, Китае и т.д.