



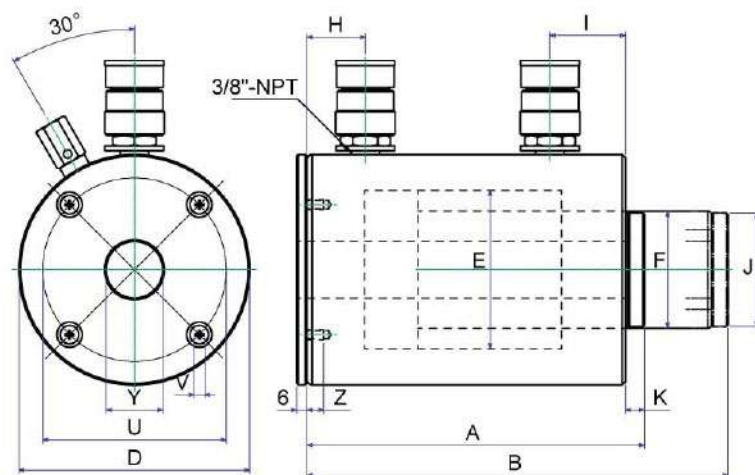
## СЕРИЯ АДНС

Усилие: 30 и 60 т  
 Ход: 50 - 250 мм  
 Полный шток, двухстороннего действия  
 Макс. рабочее давление: 700 бар (10000 psi)



### ОСОБЕННОСТИ

- Весят вполтину меньше, чем стальные цилиндры.
- Стальной высокопрочный поршень для защиты от повреждения при нагрузке.
- Хромированная центральная гильза для дополнительной защиты.
- Все модели оснащены ручками для переноски.
- Прочное анодированное покрытие снижает износ и коррозию.
- Стопорные кольца для предотвращения выброса поршня.
- Грязесъемник надёжно защищает внутреннюю полость цилиндра от грязи



Плита основания: размеры монтажных отверстий (мм)

Модель/ усилие (т)	Окружность установки U (мм)	Резьба V (мм)		Глубина резьбы Z (мм)
		Выталькивание	Втягивание	
ADHC-30	110	M6x1.0		10
ADHC-60	160	M6x1.0		10

### ТЕХНИЧЕСКИЕ ХАРАКТЕРИСТИКИ

Модель	Усилие (т)	Ход (мм)	Максимальное усилие цилиндра (т)		Эффективная площадь цилиндра (см <sup>2</sup> )		Объем масла (см <sup>3</sup> )		Шток втянут Высота A (мм)	Шток выдвинут Высота B (мм)	Внеш- ний диа- метр D (мм)	Диаметр расточ- ки цилиндра E (мм)	Диаметр F (мм)	Расстояние от основания до масло- порта подачи H (мм)	Расстояние от верха до масло- порта сброса I (мм)	Диаметр опоры штока J (мм)	Выступ седла из плун- жера K (мм)	Диаметр центра льного отвер- стия Y (мм)	Вес (кг)
			Выталькивание	Втягивание	Выталькивание	Втягивание	Выталькивание	Втягивание											
ADHC302	30	50	38.5	22.7	55	32.4	275	162	202	252	138	95	70	35	45	68	115	34	9.6
ADHC306		150					825	486	327	477	138	95	70	35	45	68	115	34	14.8
ADHC3010		250					1374	810	430	680	138	95	70	35	45	68	115	34	16.0
ADHC602	60	50	62.6	31	89.5	44.2	448	221	250	300	200	125	100	50	50	89	14	54	15.5
ADHC606		150					1342	662	350	500	200	125	100	50	50	89	14	54	23.0
ADHC6010		250					2237	1104	433	683	200	125	100	50	50	89	14	54	30.5