



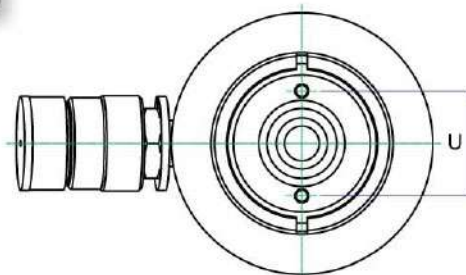
СЕРИЯ NSCS

Усилие: 10-100 т:

Ход: 38 - 62 мм

Макс. рабочее давление: 700 бар (10000 psi)

- Все цилиндры одностороннего действия с пружинным возвратом.
- Поршни упрочнены хромированием.
- Цилиндры изнутри отполированы.
- Снаружи цилиндры азотированы



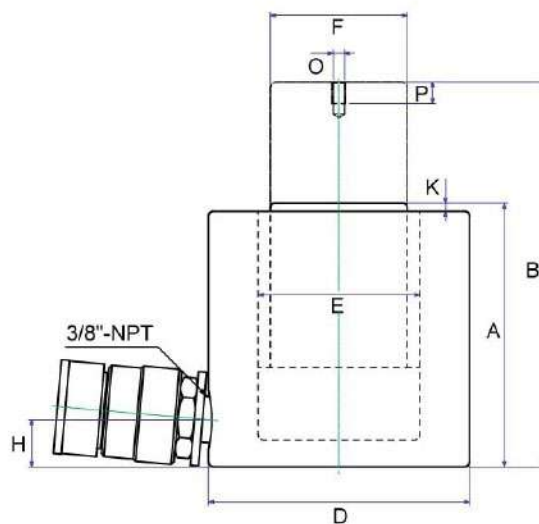
Ручные/педальные насосы

Стр. 18-28



Аксессуары для высокого давления

Стр. 71-77



СЕРИЯ NSCS, КОМПАКТНЫЕ ЦИЛИНДРЫ

Модель	Усилие (т)	Ход (мм)	Емкость масляной сист. (см ³)	A		C (мм)	D (мм)	E (мм)	F (мм)	H (мм)	K (мм)	V (мм)	G (мм)	O (мм)	P (мм)	U (мм)	L (мм)	M (мм)	Вес (кг)
				Высота штوك втянут	Высота штوك выдвинут														
NSCS101	10	38	55.0	88	126	—	78	42.8	38	17.5	5	—	—	M4	8	26	—	—	4.1
NSCS201	20	45	127.0	98	143	—	97	60	50.8	17.5	3	—	—	M5	9	39	—	—	5
NSCS302	30	62	274.0	117	179	—	107	75	63.5	19	3	—	—	M5	8	39	—	—	6.8
NSCS502	50	60.5	429.0	127	187.5	—	127	95	70	19	2	—	—	M5	8	39	—	—	10.9
NSCS1002	100	58	830.0	146.5	204.5	—	165	135	92	25	1.5	—	—	M8	10	55	—	—	22.7